

調査対象地(住所): 東京都渋谷区

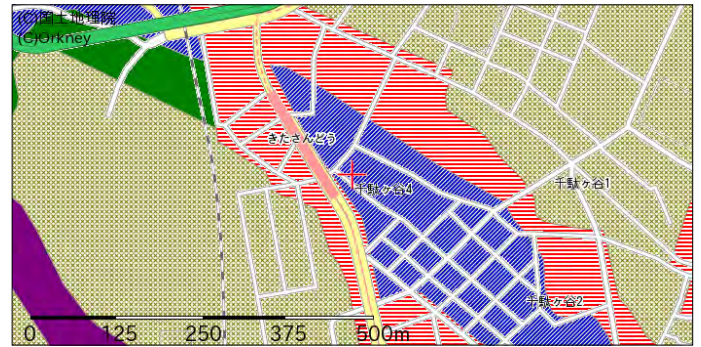
(北緯: 35度 40分 41.86秒 東経: 139度 42分 21.89秒)

位置図



ボーリング地点 (A, B, C, D)

土地条件・治水地形分類図

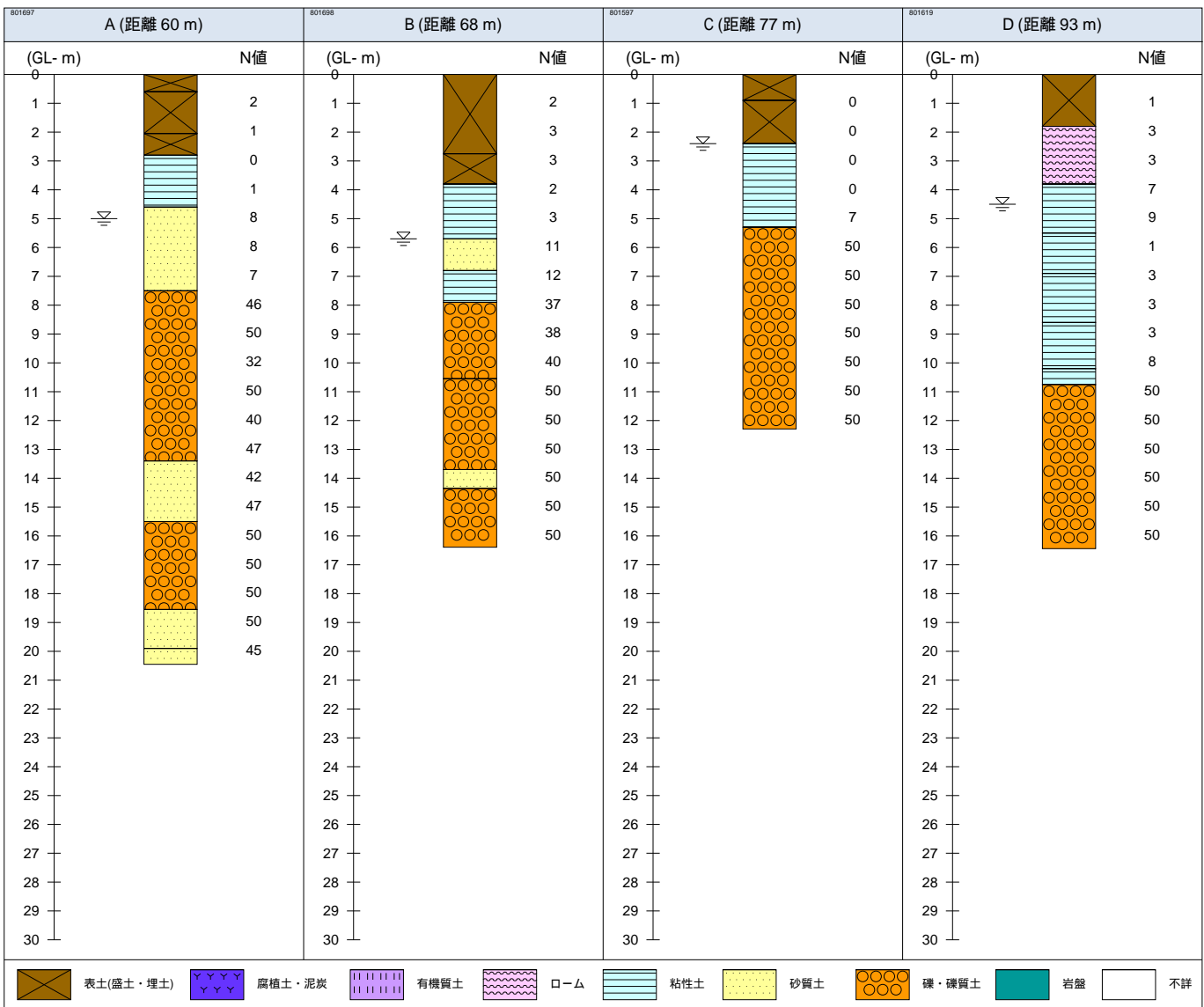


地形地質の概要

土地条件区分 1	人工地形/盛土地・埋立地	治水地形分類区分 4	-
産総研地質区分 2	後期更新世-完新世(H)の海成または非海成堆積岩類	表層地盤-微地形区分 5	ローム台地
		標高 6	25.8 m
土地利用区分 3	道路用地(1994年)	傾斜角 7	1°未満
		傾斜方位 7	平坦

出典: 1 国土地理院-数値地図25000(土地条件)H25発行版 2 産業技術総合研究所-1/20万シームレス地質図 3 国土地理院-数値地図5000(土地利用) 4 国土地理院-1/25,000治水地形分類図
 5 防災科学技術研究所-J-SHIS 地震ハザードステーション 6 国土地理院-地理院標高API(5m, 10mメッシュ標高) 7 国土地理院-基盤地図情報(10mメッシュ標高)
 この地図の作成に当たっては、国土地理院長の承認を得て、同院発行の2万5千分1地形図、2万5千分1土地条件図、数値地図25000(土地条件)、数値地図5000(土地利用)及び基盤地図情報を使用した。(承認番号 平28情使、第373-6号)

周辺ボーリング



半径2km以内、同一地形区分(土地条件図・治水地形分類図を基に山地・斜面・台地、低地に区分)のボーリングデータ(最大4本、深度30mまで)を表示しています。
 土地条件図、治水地形分類図がないエリアは、半径2km以内のボーリングデータを表示しています。
 ボーリングデータの詳細はG-Space サイトでご確認ください。

本レポートの改変・加工・複製・販売を禁じます。(本レポートを報告書の一部に使用する等の2次利用を禁じます)
 本レポートをご利用になったことにより生じるいかなる損害についても、当社は一切責任を負いません。