

G-Space Mobile

地盤情報閲覧サービス「G-Space II」から、
スマートフォン向けアプリ

「G-Space Mobile」が誕生

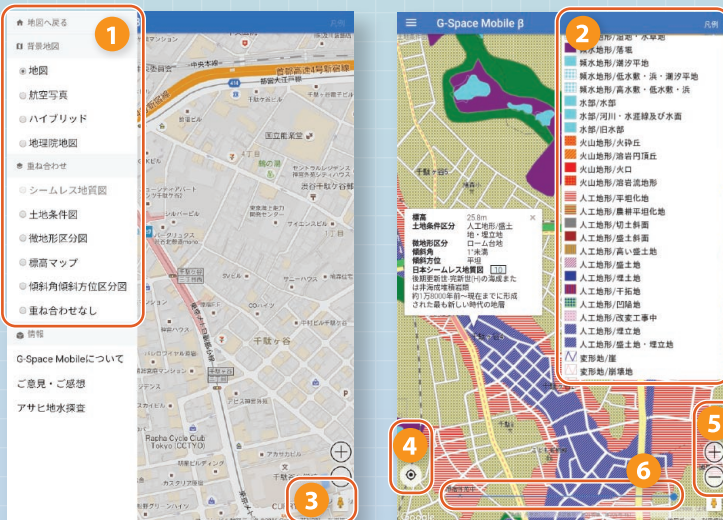
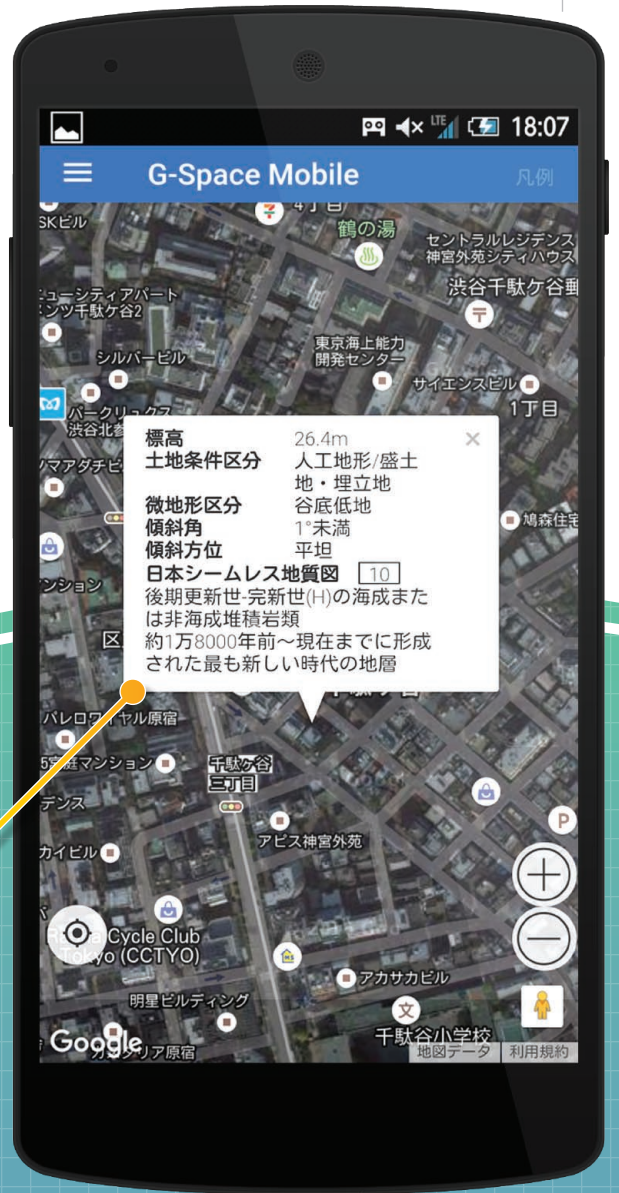
複数の背景地図との重ね合わせから、
「標高値」「地形」「地質」
などが確認できます

無料です!

現在位置や
タップした場所の
標高値、地形区分、地質区分
を表示

 **Google Play**
で手に入れよう

※Android要件: 4.0以上



- 1 背景地図や重ね合わせ地図の選択
- 2 凡例の表示/非表示切り替え
- 3 Googleストリートビュー
- 4 GPSで現在の位置を表示
- 5 地図の拡大縮小
- 6 透過率の変更

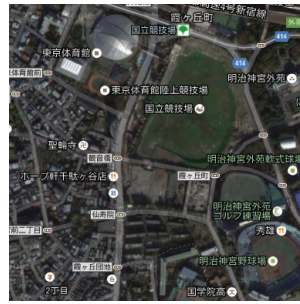
背景地図



Google map



Google 航空写真

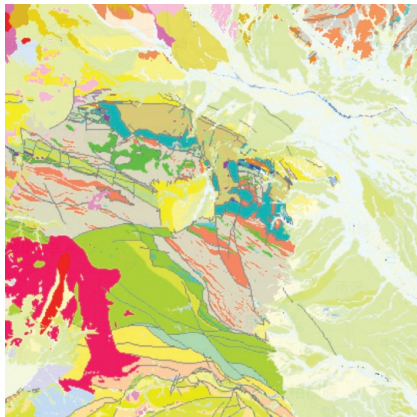


Google ハイブリッド



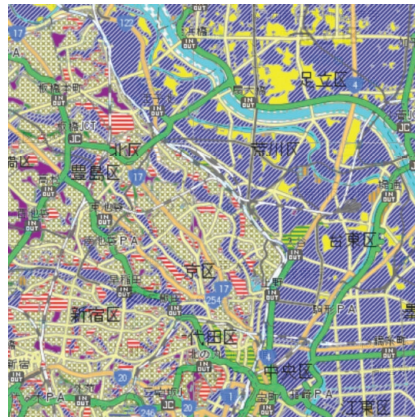
地理院地図

重ね合わせ地図



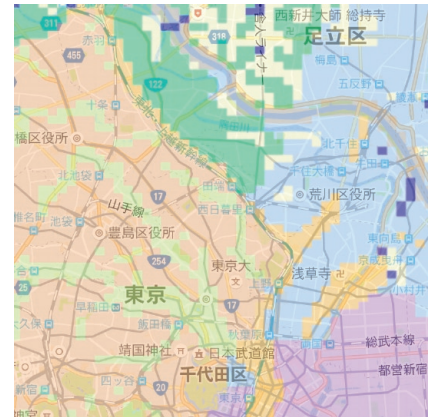
シームレス地質図

20 万分の 1 地質図幅をベースとした、全国統一凡例によるシームレス地質図
(出所：産業技術総合研究所)



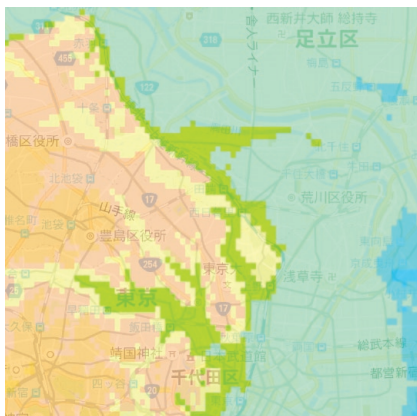
土地条件図

土地の成り立ちやその特徴が分かる、地形を分類したマップ。刊行されている地形図類の中では一番精度の高い地図です。
(出所：国土地理院 数値地図 25000 (土地条件)※)



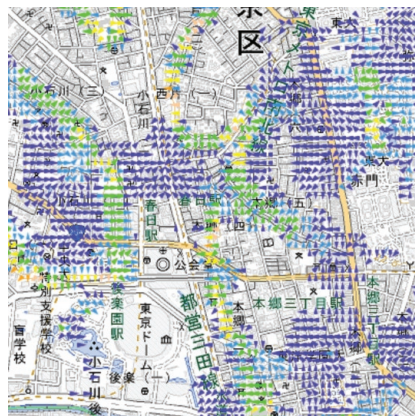
微地形区分図

250m×250m 区画ごとに作成された、全国カバーされている微地形区分図。
(出所：J-SHIS 地震ハザードステーション)



標高マップ

10m メッシュ標高データを基に、グラフィック表現した標高マップ。(※)



傾斜角傾斜方位区分図

調べたい場所が周辺と比較して、どの方向にどのくらい傾斜しているかが視覚的に分かるマップ。(※)

無料アプリです!!



QRコード読み取り
または
Google Play にて
“G-Space Mobile” で検索!



※この地図の作成に当たっては、国土地理院長の承認を得て、同院発行の数値地図 25000 (土地条件)・基盤地図情報を使用した。(承認番号 平28情使、第373-1号)