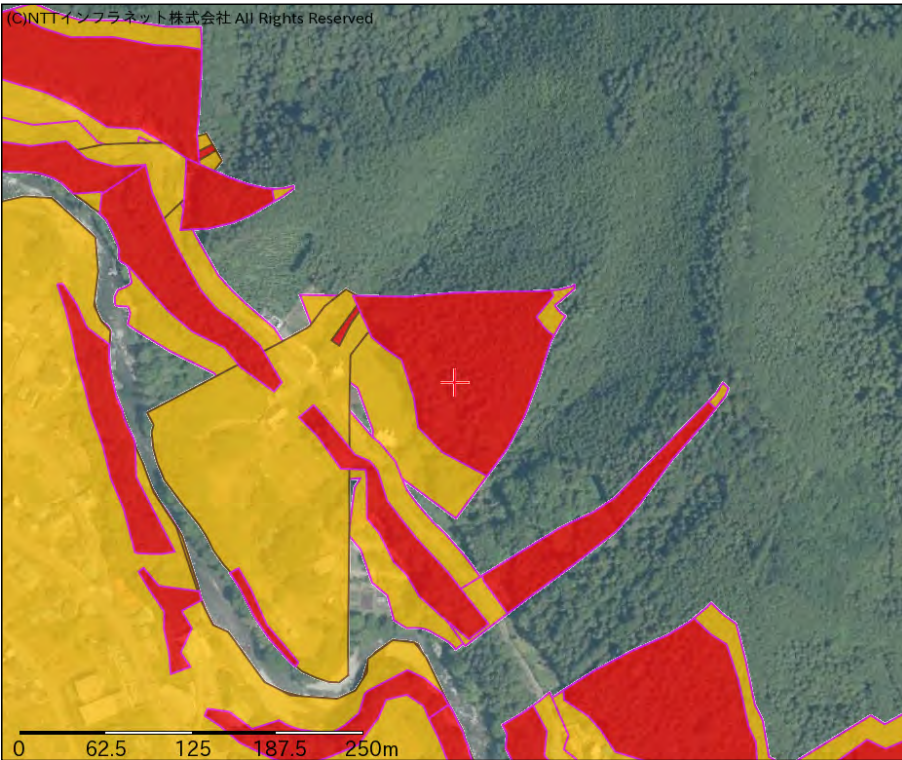


調査対象地(住所)：東京都あきる野市

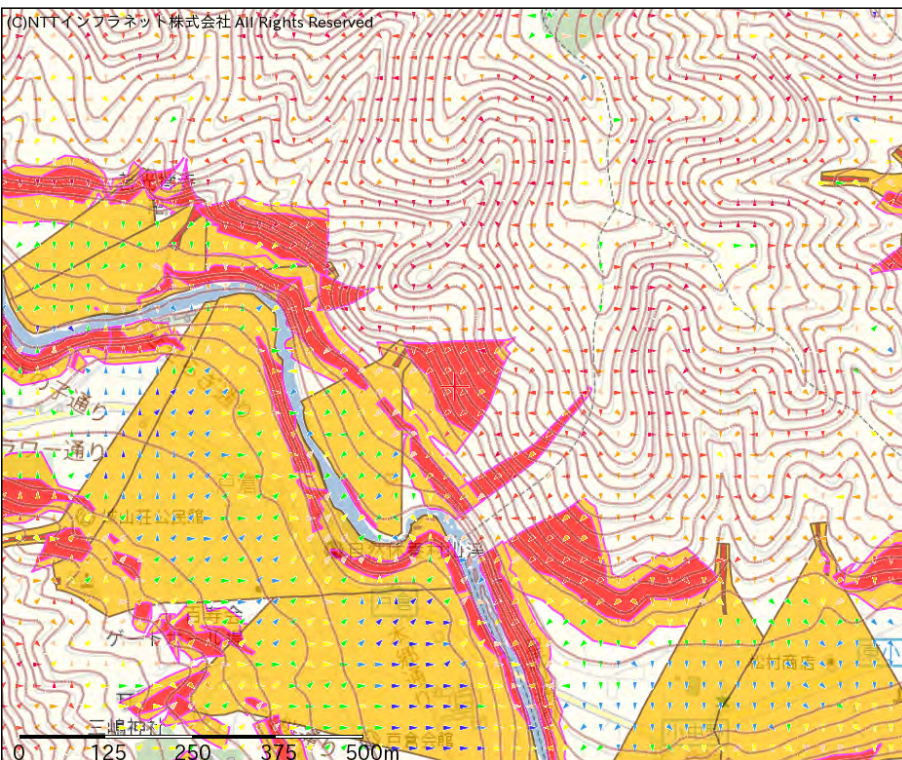
(北緯：35度 43分 50.76秒 東経：139度 12分 21.99秒)

急傾斜地の斜面崩壊等が発生した場合に住民等の生命又は身体に危害が生ずる恐れがあると認められる土地です(土砂災害防止法)



## 地形地質の概要

傾斜角	30°以上40°未満
傾斜方位	SW
標高	243.2 m
土地条件区分	
S38年～H7年整備版	エリア外
H8年～H25年整備版	エリア外
H22年～H24年整備版	エリア外
治水地形分類区分	エリア外
用途地域区分	エリア外
土地利用区分	
1994年	山林・荒地等
1989年	山林・荒地等
1984年	山林・荒地等
1979年	山林・荒地等
1974年	山林・荒地等
表層地盤-微地形区分	砂礫質台地



## 土砂災害警戒区域凡例

急傾斜地の崩壊(土砂災害警戒区域/イエローゾーン)
急傾斜地の崩壊(土砂災害特別警戒区域/レッドゾーン)
土石流(土砂災害警戒区域/イエローゾーン)
土石流(土砂災害特別警戒区域/レッドゾーン)
地滑り(土砂災害警戒区域/イエローゾーン)
地滑り(土砂災害特別警戒区域/レッドゾーン)

イエローゾーン・・・土砂災害のおそれがある区域

レッドゾーン・・・建築物の損害が生じ、住民等の生命または身体に著しい危害が生じるおそれがある区域

## 傾斜角・傾斜方位区分図凡例

傾斜角(1°未満)
傾斜角(1°以上3°未満)
傾斜角(3°以上6°未満)
傾斜角(6°以上10°未満)
傾斜角(10°以上15°未満)
傾斜角(15°以上20°未満)
傾斜角(20°以上30°未満)
傾斜角(30°以上40°未満)
傾斜角(40°以上)

## 出典

国土数値情報-土砂災害警戒区域(国土交通省)データの基準年月日：令和元年8月1日  
 GEOSPACE 電子地図-(c)NTTインフラネット株式会社 All Rights Reserved  
 傾斜角・傾斜方位区分図、標高コンター：この地図の作成に当たっては、国土地理院長の承認を得て、同院発行の2万5千分1地形図、2万5千分1土地条件図、数値地図25000(土地条件)、数値地図5000(土地利用)及び基礎地図情報を使用しました。(承認番号平28情使、第373-48号)

## 土砂災害警戒区域データについての注意

- 本データは都道府県で整備途中段階の資料を基に作成しています。また、土砂災害警戒区域は都道府県で現在も調査を進めているところですので、全ての土砂災害警戒区域についてデータが整備されているわけではありません。
- データ作成の原典資料の整備時点は各県等ごとに異なっております。
- 土砂災害警戒区域はハード整備等で順次見直しを行っており、本データの区域についても見直しを行っている場合があります。
- 本データは縮尺1/25,000程度の精度のものであり、誤差を含んでいますので精緻な作業には使用しないでください。制限行為等の発生する指定地範囲等、詳細な情報については、各都道府県にお問い合わせください。
- 土砂災害警戒区域は、土砂災害の危険性がある地域について、定められた条件に適合するが調査した結果から指定されたものであり、実際の土砂災害の発生や被害の範囲を示すものではありません。土砂災害警戒区域以外の範囲でも土砂災害が発生する可能性があります。
- 本データの利用により生じた利用者の損失・損害については、弊社は一切の責任を負いません。

## 京都府の土砂災害警戒区域データについて

- 京都府のデータについては提供していません。
- 兵庫県土砂災害警戒区域データに関する注意

## 次のような条件に同意の上で利用すること

- 本データを宅地建物取引業法第35条の重要事項の説明等の根拠としないでください。

本レポートの改変・加工を禁じます。

本レポートをご利用になったことにより生じるいかなる損害についても、弊社は一切責任を負いません。